

# Coworking dell'economia civile

Gruppo informale per il Distretto dell'economia civile

---

# Ambito

- *favorire l'attivazione di processi esperienziali di economia collaborativa [...]*
- *potenziare lo sviluppo di associazioni, comunità e gruppi creati e gestiti a maggioranza da giovani laureati [...]*
- *creare e potenziare sedi, strutture e attrezzature condivise - reali e virtuali - anche in zone a forte criticità sociale, in grado di erogare attività e servizi, facilitare forme di aggregazione di giovani che condividono valori e spazi [...]*



# Bisogni | Esigenze

- Un luogo nel quale un giovane al termine del percorso di studi, possa avviare una propria attività lavorativa sfruttando economie di scala per i costi rilevanti necessari a mantenere un ufficio o la sede di una start up in ottica tradizionale (affitto, utenza elettriche, telefonica, internet, pulizie, varie)
  - Un servizio per chi sceglie di migrare dalla città nella provincia per un periodo di tempo ed ha bisogno di infrastrutture e ambienti di qualità per raggiungere il mondo al di fuori
  - Uno spazio per i pendolari che dopo la pandemia hanno iniziato a lavorare in SW
-

# Partner

---

- COMUNE DI CAVE

Preso in carico delle utenze telefoniche/internet

- ASSOCIAZIONE TURISTICA PROLOCO CAVE

Risorsa del servizio civile per l'attività di segreteria

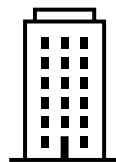
- ASSOCIAZIONE SPORTIVA DILETTANTISTICA POLISPORTIVA CAVESE

Abbonamento annuale per l'ufficio di segreteria/formazione dei preparatori atletici e fornitura di materiale di consumo per i servizi

Ulteriori forme di collaborazione e sostegno sono in fase di valutazione (sala studio, ecc.)

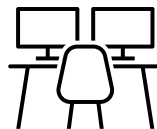


# Cronoprogramma



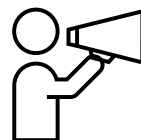
## **MESE 1°**

- Fase 1 – Costituzione dell'associazione e ricerca del locale



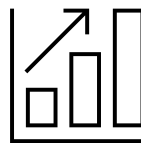
## **MESE 2° - 3°**

- FASE 2 – Arredamento e regolamentazione interna per l'utilizzo degli spazi



## **MESE 4° - 9°**

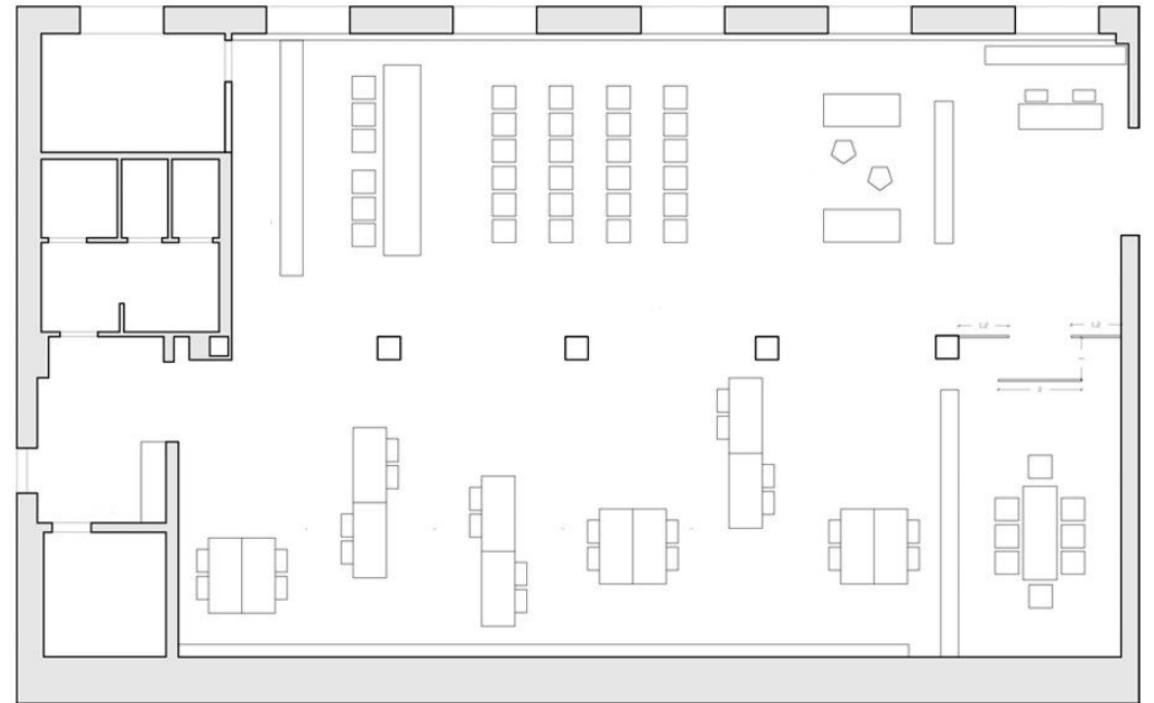
- FASE 3 – Campagna di Marketing e Vendite dei voucher/abbonamenti




## **MESE 10° - 12°**

- FASE 4 – Rendiconto di gestione, risultati e bilancio sociale d'impatto sul territorio

# Planimetria del coworking





Grazie per l'attenzione

